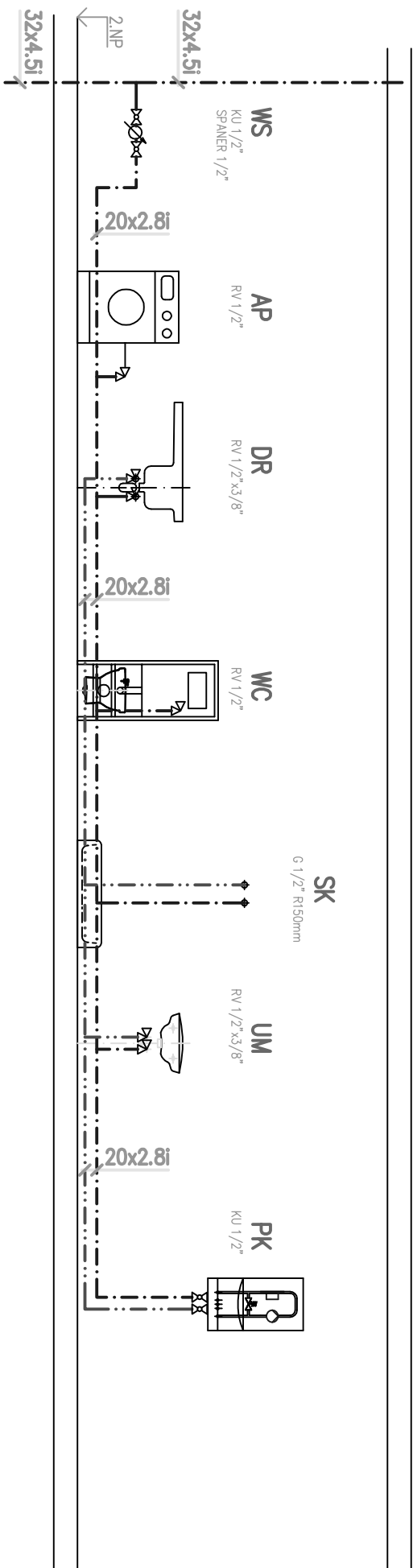


# VODOVOD ROZVINUTÝ ŘEZ 2NP



## LEGENDA

Potrubí			
Označení	Název	Materiál	izolace
	studená voda	Statický kopolymer propylenu PP-R (PP typ3)-PN16	20mm
	teplá voda	Statický kopolymer propylenu PP-R (PP typ3)-PN16	20mm

## Zařizovací předměty

Označ.	Název	Typ	Připojení	Výtoková armatura	Ks
AP	Automatická pročka		RV ½"		1
UM	Umyvadlo 55 cm	JIKA	RV ½" x ¾"	Stojánková baterie sifon nerez DN50	1
DR	Dřez s deskou 1000	Franke	RV ½" x ¾"	Stojbaterie dřezová sifon DN50 PVC	1
SK	Sprchová vanička RAVAK 90x90cm	RAVAK Ronda	G ½" R150mm	Nástěnná baterie sprchová,sifon DN50 s nerez mřížkou	1
WC	Závěsný WC	JIKA	RV ½"	montážní prvek Geberit Kombifix – podomítkový modul	1
WS	Vodoměrná sestava		KU ½" ZK ½" vodoměr SV Spaner ½"		1
PK	Plynový kotel	Therm PRO 14KX	G ½"	zabudovaný zásobník TV 45 l	1

POZN:

ROZVODY VNIŘNĚHO VODOVODU VEDENÝ ZA INSTALAČNÍ PŘEDSTĚNOU, V MÍSTECH KDE NENÍ PŘEDSTĚNA BUDOU ZASEKÁNY DO ZDÍVA – VEDENÉ POD OMÍTKOU.

ODPOVĚDNÝ PROJEKTANT				PAVEL STEJSKAL č.a.0300714 projektování a stavební kancelář technologická a technická zařízení staveb		
VYPRACOVAL	Pavel Stejskal	KRESLIL	Pavel Stejskal	ÚČEL	DSP	
OBJEDNATEL	Město Kynšperk nad Ohří, Jana A. Komenského 221, 357 51 Kynšperk nad Ohří			DATA	12/2011	
KRAJ	Karlovarský	MÚ	Kynšperk nad Ohří	Č. ZAK.	0592011	
NÁZEV AKCE	Kynšperk nad Ohří ul. M.Gorkého 562, půdní vestavba a stavební úpravy bytu ve 2NP			FORMÁT	A3	
OBSAH				Č. VTKR.	MĚŘÍTKO	1:50
VODOVOD ROZVINUTÝ ŘEZ				F1.4e4		